



KLIMASCHUTZ
IN DER SAMTGEMEINDE

Asendorf | Bruchhausen-Vilsen
Martfeld | Schwarme



SONNTAG
31.05.2026

TAG DES
KLIMASCHUTZES
PROGRAMM

«PRAXISBEISPIELE IN DER SAMTGEMEINDE –
DA SCHAU ICH VORBEI!»

LIEBE BÜRGERINNEN UND BÜRGER,



das Interesse am Klimaschutz ist erfreulicherweise nach wie vor sehr groß. Vor dem Hintergrund richten wir in diesem Jahr erneut einen Tag des Klimaschutzes in der Samtgemeinde Bruchhausen-Vilsen aus.

In der Samtgemeinde öffnen Privatpersonen und Handwerksbetriebe ihre Türen. Darüber hinaus bieten auch größere Firmen Führungen über ihr Betriebsgelände an und zeigen damit ihren Einsatz für den Klimaschutz.

An den verschiedenen Stationen können Sie sich zu den Themen energetische Sanierung und Neubau, PV-Anlagen, Solarthermie sowie Wärmepumpen informieren.

Wurde Ihr Interesse geweckt? Dann lade ich Sie herzlich ein auf eine spannende und informative Reise durch die Themenwelt des Klimaschutzes in unserer Region,

Bernd Bormann

Samtgemeinde-Bürgermeister

PROGRAMM AM 31.05.2026 IN:

ASENDORF

10:00 Uhr bis 14:00 Uhr

SCHLESSELMANN GMBH - NACHHALTIGKEIT IN DER PRAXIS

Siedenburger Straße 1, 27330 Asendorf – OT Graue

Thema

ENERGIE & PRODUKTION NACHHALTIG GEDACHT

Die Schlesselmann GmbH zeigt, wie Klimaschutz im eigenen Betrieb umgesetzt wird. Eine 750 kWp Photovoltaikanlage versorgt große Teile der Produktion mit eigenem Strom. Für die Wärmeerzeugung wird eine mit Restholz betriebene Biomasse-Heizung eingesetzt. Darüber hinaus werden über ein Nahwärmenetz 15 Haushalte mitversorgt. Auch beim Bauen setzt das Unternehmen auf Nachhaltigkeit:



Die neue Produktionshalle wurde komplett in Holzbauweise errichtet. Erhalten Sie einen Einblick in ein Familienunternehmen der 4. Generation mit rund 70 Mitarbeitenden und ca. 1,5 Mio. Sonderpaletten pro Jahr.

www.schlesselmann.de/nachhaltigkeit



10:00 Uhr bis 14:00 Uhr

CLIMATE PROTECTION ACTIVITIES E.V.

Siedenburger Straße 1, 27330 Asendorf – OT Graue
(Betriebsgelände Schlesselmann GmbH)

Thema

AUFFORSTUNG: KLIMASCHUTZ UND UMWELTSCHUTZ

Der Verein setzt sich dafür ein, den Menschen bewusst zu machen, dass jeder und jede Einzelne eine Verantwortung für unsere Umwelt trägt und ein Umdenken über den Ressourcen-Verbrauch der Menschen erforderlich ist. Der Verein unterstützt regionale und überregionale Aufforstungsprojekte mit klimarobusten Baumarten und schafft sowohl Urwälder als auch forstwirtschaftliche Wälder. Darüber hinaus werden Informationsveranstaltungen über Zukunftstechnologien und angepasste Lebensweisen unter dem Aspekt der CO₂-Reduzierung organisiert.

www.climproact.org/



10:00 Uhr bis 16:00 Uhr

ZIMMEREI KÖHNE / DRESCHER SOLAR GMBH

Betriebshalle: Alte Heerstraße 1, 27330 Asendorf

Thema

ENERGETISCHE DACHSANIERUNG IN VERBINDUNG MIT PHOTOVOLTAIK

Hier bekommen Sie Antworten auf folgende Fragen:

DACHSANIERUNG

- Welche Möglichkeiten gibt es bzgl. der Dachaufbauten?
- Welche Dämmstoffe kann ich verwenden?
- Welche ökologischen Dämmstoffe gibt es?
- Ab welchem Aufbau gibt es Förderungen?

www.koehne-zimmerei.de

PHOTOVOLTAIK

- Was bringt eine PV-Anlage?
- Wann lohnt sich eine PV-Anlage?
- Was bringt ein Energiespeicher?
- Förderungen/Steuernachlass?

www.drescher-solar.de



BRUCHHAUSEN-VILSEN



10:00 Uhr bis 16:00 Uhr

KLIMASCHUTZ IN DER SAMTGEMEINDE BRUCHHAUSEN-VILSEN

Lange Straße 11, 27305 Bruchhausen-Vilsen

Thema

VORSTELLUNG KOMMUNALES KLIMASCHUTZMANAGEMENT IM RATHAUS

Seit September 2025 hat der Klimaschutz in der Samtgemeinde-Verwaltung wieder einen festen Platz. Das neue Klimaschutzteam, bestehend aus Annika Wilms und Lisa Deffner, stellt sich persönlich vor und beantwortet gerne Ihre Fragen zur Umsetzung der Maßnahmen aus dem Klimaschutzkonzept. Vor dem Rathaus wird eine neue Solarparkbank eingeweiht, mit deren Hilfe mobile Endgeräte über Solarstrom geladen werden können. Zudem wird eine neue Klimaschutz-Flagge gehisst werden.

www.klimaschutz-sgbruvi.de

Unterstützung gibt es dabei von Coline Stubbe, die für den Bereich Wirtschaftsförderung zuständig ist, sowie von Eckhard Grundmann, der sein Buch „Deine World-Life-Balance“ vorstellt.

www.the-world-life-balance.info

Vom 13.05.-02.06.2026 findet das diesjährige Stadtradeln des Landkreises Diepholz statt – Also radeln Sie mit für unsere Samtgemeinde und erleben Sie den Tag des Klimaschutzes auf dem Fahrrad!

www.stadtradeln.de/sg-bruchhausen-vilsen



14:00 Uhr bis 17:00 Uhr

FROESE ENERGIE AUS HOLZ GMBH

Gewerbegebiet „Kreuzkrug“: Dr. Neidhard-Str. 1,
27305 Bruchhausen-Vilsen

Thema

BETRIEBSHOFBESICHTIGUNG

Als Erzeuger, Händler und Transporteur haben wir uns zu einem wichtigen Zahnrad im Getriebe der Energieholzwirtschaft entwickelt. Eines der Kerngeschäfte des Unternehmens ist der Handel mit Biomasse. Hackschnitzel und Schreddermaterial aus Landschaftspflege oder Waldrestholz dominieren die Geschäftsfelder, ebenso wie Sägewerksnebenprodukte und Rindenmulch. Wir machen aus diesen Holzresten klimafreundliche Energie und nutzen regionale Ressourcen sinnvoll weiter. Mit unserer Photovoltaikanlage erzeugen wir künftig einen Großteil unseres Stroms selbst – nachhaltig und zukunftsorientiert.

www.froese-energieausholz.de

14:00 Uhr bis 17:00 Uhr

VILSER FELDFRÜCHTE GMBH & CO. KG

Gewerbegebiet „Kreuzkrug“: Dr. Neidhard-Str. 3,
27305 Bruchhausen-Vilsen

Thema

BETRIEBSHOFBESICHTIGUNG

Wir öffnen als nachhaltiger und moderner Betrieb unsere Tore und laden Sie herzlich ein, sich den Betriebshof der Vilser Feldfrüchte anzuschauen. Die Vilser Feldfrüchte GmbH & Co. KG ist ein seit 2018 bestehender Zusammenschluss von 5 landwirtschaftlichen Betrieben aus der Region, die in den 3 grünen Lagerhallen im Gewerbegebiet Kreuzkrug gemeinschaftlich Kartoffeln lagern und für den Verkauf aufbereiten. Die isolierten Hallen sind mit effizienter Lüftungs- und Kühltechnik ausgestattet, um das Produkt Kartoffel von der Ernte im Herbst bis in den folgenden Frühsommer lagern zu können. Mit der angeschlossenen Aufbereitungstechnik können die Kartoffeln sortiert, verlesen und bei Bedarf mit einer Kartoffelwäsche gewaschen werden.



09:00 Uhr bis 17:00 Uhr

AGRAR- UND GEWERBESERVICE VILSEN

Gewerbegebiet „Kreuzkrug“: Dr. Neidhard-Str. 14,
27305 Bruchhausen-Vilsen

Thema

BETRIEBSHOFBESICHTIGUNG

Mit unseren Services stehen wir Kommunen, Städten, Landkreisen und Gemeinden zur Verfügung. In der heutigen Zeit spielt der Umweltschutz eine große Rolle. Da vielerorts das Nahrungsangebot für Bienen nicht ausreichend ist, legen wir zum Beispiel für öffentliche Auftraggeber Blühstreifen an, die mit einer bestimmten mehrjährigen Saatgutmischung angesät werden und das Bienensterben aktiv verhindern.

www.agv-vilsen.de



11:00 Uhr bis 16:00 Uhr (Baustellenbesichtigung)

KARLZHEINZ MEYER - ZIMMEREIBETRIEB GMBH

Baustelle: Vor den Stau Wischen 6a, 27305 Bruchhausen-Vilsen

Thema

HOLZBAU IST KLIMASCHUTZ

Bekommen Sie einen Einblick in den modernen Holzbau und erfahren Sie mehr über die Welt des Holzrahmenbaus mit ihren vielfältigen Möglichkeiten. Hier wird ein tolles Wohnraumgefühl erzeugt, und dies besonders nachhaltig und klimaschonend. So kann der Einsatz von Holz im Bauwesen einen wichtigen Beitrag zum Klimaschutz leisten. Ein weiteres Thema ist die Dachsanierung für die Verbesserung der Energieeffizienz.

www.meyer-zimmerei.de

////////////////////////////////////

SCHWARME



11:00 Uhr bis 16:00 Uhr (Baustellenbesichtigung)

FREISCHAFFENDER ARCHITEKT MARTIN TOLKSDORF AUS MARTFELD

Baustelle: An der Heide 30 in 27327 Schwarme

Thema

ZEITGEMÄÙE SANIERUNG UND UMNUTZUNG EINER HISTORISCHEN HOFSTELLE

Es handelt sich um einen Vierseithof mit Fachwerk- und Rotsteingebäuden, bei denen die Fassaden rekonstruiert werden sowie eine energetische Ertüchtigung der Gebäude mit ökologisch/nachhaltigen Baustoffen wie Ziegeln, Lehm und Holzfaserdämmstoffen durchgeführt wird. Die zentrale Wärmeversorgung läuft über einen Kombikessel für Pellets/Scheitholz, eine PV-Dachanlage ist ebenso geplant. Vor Ort stehen der Architekt, die Bauherren sowie die ausführenden Handwerksbetriebe mit Informationsangeboten für Fragen zur Verfügung.

www.architekt-tolksdorf.de

Tegge Bauunternehmen GmbH, Osterheide 7, 27239 Twistringen
info@tegge-bauunternehmen.de

Zimmerer- und Trockenbauarbeiten, Osterheide 7, 27239 Twistringen, Firma TMH Holzbau GmbH, tmh-holzbau@t-online.de

Tischlerarbeiten Tischlerei Hake, Stapelshorn 24, 27305 Bruchhausen-Vilsen, h.hake@hake-tischlerei.de

Installationsarbeiten Wortmann Haustechnik GmbH, Kirchstraße 10, 27327 Schwarme, info@wortmann.ht

11:00 Uhr bis 16:00 Uhr (Baustellenbesichtigung)

LT PLAN - LARS TECKLENBORG

Baustelle: Mittelweg 1, 27327 Schwarme

Thema

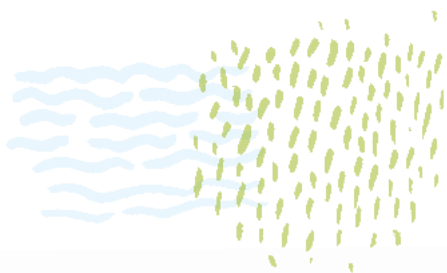
EINBLICK IN DIE SANIERUNG EFFIZIENTER WOHNGEBÄUDE MIT ÜBERBLICK AKTUELLER BUNDESFÖRDERUNGEN

Erhalten Sie einen realen Einblick in unsere aktuelle Komplettsanierung eines Altbaus zum Effizienzhaus anhand technischer Ausführungsbeispiele und deren Anforderungen direkt auf unserer Baustelle. Verschaffen Sie sich einen Überblick über mögliche Verfahren zur Qualitätskontrolle und der damit verbundenen energetischen Baubegleitung. Außerdem informieren wir über die verschiedenen Fördermöglichkeiten und schaffen Klarheit über die aktuellen Bundesförderungen effizienter Gebäude.

<https://lt-plan.de>

////////////////////////////////////
An allen Stationen erwarten Sie Highlights wie Getränke, Essen und vieles mehr für Groß und Klein. Lassen Sie sich bei Ihrer Klimarundreise überraschen!

Weitere Informationen zum Tag des Klimaschutzes erhalten Sie hier:
www.klimaschutz-sgbruvi.de



Klimaschutz Samtgemeinde Bruchhausen-Vilsen

Klimaschutzmanagerin: **Annika Wilms**

Tel. 04252 391 412 /// annika.wilms@bruchhausen-vilsen.de

Klimaschutz: **Lisa Deffner**

Tel. 04252 391 402 /// lisa.deffner@bruchhausen-vilsen.de

Lange Straße 11

27305 Bruchhausen-Vilsen

Mitwirkende



Martin Tolksdorf
-freischaffender Architekt-
martintolksdorf@aol.com



Gefördert durch:



Bundesministerium
für Umwelt, Klimaschutz,
Naturschutz
und nukleare Sicherheit



NATIONALE
KLIMASCHUTZ
INITIATIVE

aufgrund eines Beschlusses
des Deutschen Bundestages